



SERVICES CULTURE ÉDITIONS  
RESSOURCES POUR  
L'ÉDUCATION NATIONALE

**CRDP ALSACE**

Ce document a été numérisé par le CRDP  
d'Alsace pour la Base Nationale des Sujets  
d'Examens de l'enseignement  
professionnel

## C.A.P. STAFFEUR ORNEMANISTE

EP. 2  
TECHNOLOGIE - /40  
PREVENTION - /20  
LECTURE DE PLAN - /20

DURÉE : 3 HEURES.

COEFFICIENT : 4

# LES VILLAS DU PARC CONGIS

Maisons de ville - appartements  
2, impasse du parc  
77340 Congis sur Thérrouanne



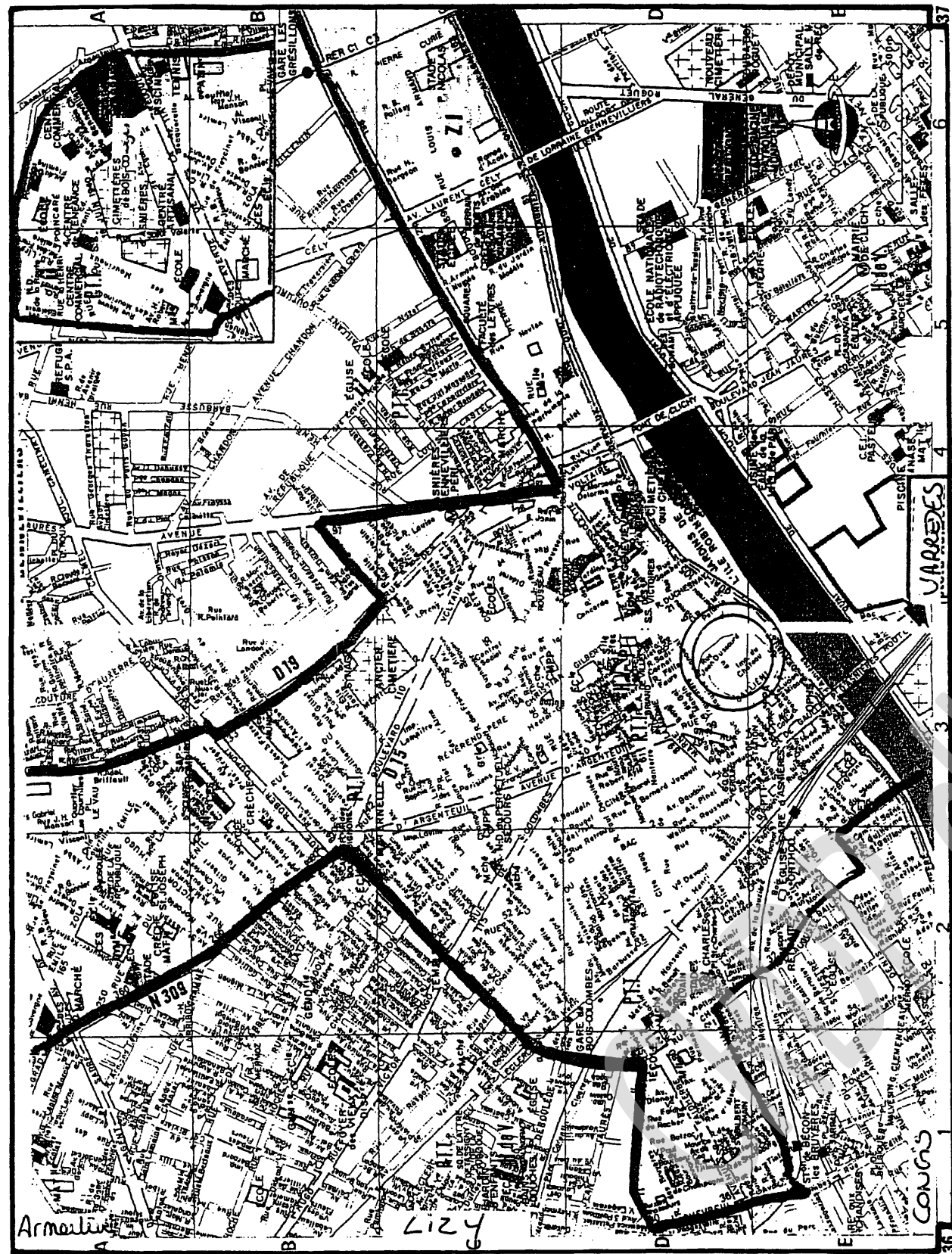
BAREME	NOTE	COEFFICIENT	TEMPS
LECTURE DE PLAN	/20	2	2 heures
TECHNOLOGIE	/40	1	30 minutes
PREVENTION	/20	1	30 minutes
TOTAL	/80	4	
<u>NOTE</u>	../20		

Matériels et documents autorisés :  
Calculatrice électronique, autonome, non imprimante, à entrée unique par clavier à  
l'exclusion de tout autre matériel électronique

Les candidats doivent rendre l'intégralité des documents à l'issue de la composition

## PERMIS DE CONSTRUIRE

Examen : C.A.P. : STAFFEUR ORNEMANISTE	SUJET	Durée : 3h.	SESSION JUIN 2009
Epreuve : EP 2. Technologie – Prévention – Lecture de Plan	Code : 5023311	Coéf : 4	Page 1/10



BTS Aménagement Plâtrier  
Lycée de Conzé à Trèves

BOSSIER  
CCPT CONZÉ

BTS Aménagement Plâtrier  
Lycée de Conzé à Trèves

BOSSIER  
CCPT CONZÉ

CCPT CONZÉ

EXTRAIT DU DESCRIPTIF

SCI Les Villes du Parc - CONZÉ

LOT N° 01 : GROS OEUVRE :

1.1- Fondations

Réalisation de fouilles-en rigoles pour la mise en oeuvre de semelles filantes dûment dimensionnées suivant les descentes de charges et réalisées en béton armé.

1.2- Maçonnerie

Les murs périphériques ainsi que les refends seront réalisés en maçonnerie traditionnelle :  
- Parpaings de 20 X 20 X 50 ou voile BA,  
- Les chaînages seront en béton armé et sur tout le périmètre du bâtiment,  
- Les corniches en façade suivant plan,  
- Les planchers seront réalisés au moyen de poutrelles préfabriquées et hourdis avec dalle de répartition.  
- Lucarne préfabriquée en ciment.

LOT N° 01 bis : CHARPENTE COUVERTURE :

1.3- Charpente

- Bois de charpente industrialisée de première qualité en sapin, traitée insecticide, fongicide,  
- Sections suivant portées.

1.4- Couverture

- Ardoise ou similaire.

LOT N° 02 : PLATRIERIE :

2.1- Cloisons alvéolaires à parements plâtre de 5 d'épaisseur

Cloisons constituées de deux plaques de plâtre associées en usine à une structure alvéolaire.  
Mise en oeuvre, jonctions des panneaux entre eux, aux huisseries au gros oeuvre et traitement des joints conformes aux prescriptions du fabricant.  
De 5 cm d'épaisseur  
Variante possible en carreau de plâtre

2.2- Doublage polystyrène expansé et plaque de plâtre de 10 + 100 d'épaisseur

Doublage constitué par plaques de polystyrène expansé revêtues d'un pare-vapeur et collées sur plaques de plâtre.  
Mise en oeuvre conforme aux prescriptions du fabricant, les éléments directement collés sur le support.  
Finition par ragréage des joints et façon de protection des angles saillants par mise en place de profilés spéciaux.  
De 10 + 100 mm d'épaisseur

2.3- Baguettes d'angles métalliques

Baguettes d'angles métalliques en feuillard galvanisé à chaud.  
Mise en oeuvre aux angles saillants par scellement et enrobage parfait et continu d'enduit plâtre de même nature que les cloisons.  
Hauteur de principe des baguettes : 2 ml.

2.4- Enduit de plafond au plâtre lissé sur béton ou planchers hourdis

Enduit plâtre lissé à 2 couches :  
- 1<sup>re</sup> couche de plâtre gris comprenant gobetis et enduit dressé et serré à la taloche ;  
- 2<sup>e</sup> couche de plâtre blanc projeté à la truelle, dressé et serré à la taloche et lissé à la truelle lisseuse.  
Sur béton armé et planchers hourdis de toute nature

2.5- Faux plafonds en plaques de plâtre sur ossature métallique

Faux plafonds en plaques de plâtre vissées sur ossature métallique :  
- fourniture et mise en oeuvre de l'ossature métallique avec profils de type approprié, planéité et horizontalité de celle-ci, dispositifs de suspentes, le cas échéant ;  
- fourniture et mise en oeuvre des plaques, traitements des joints par ragréage et exécution d'un ratissage général à l'enduit spécial.  
Épaisseur : 13 mm  
Plafond horizontal  
Plafond rampant

2.6- Isolation de plafond par laine minérale

Isolation de plafond réalisée par matelas revêtu d'un papier kraft formant pare-vapeur, matelas en laine minérale.  
Pose déroulée sur le plafond avec recouvrements aux joints.  
Épaisseur : 120 mm sur rampant  
Épaisseur : 200 mm en 2 couches sur plafond horizontal

LOT N° 03 : MENUISERIES INTERIEURES :

3.1- Bloc-porte d'entrée à 1 ou 2 vantaux hauteur 2.150 m

Performances  
- feu : CF et PF 1/2 heure ;  
- acoustique = 33 dB(A) ;  
- thermique : K = 2 W/m<sup>2</sup> / °C ;  
- classement air : A3 - E3 - VE.

Huisserie ou bâti  
- métallique en acier de 20/10° épaisseur.

Porte

Composition :

- châssis en tube acier 35 mm ;  
- blindage tôle d'acier 15/10° ;  
- remplissage en laine de roche compacte de 30 mm épaisseur sur les 2 parements bois tranché ;  
- Moabi de 16 mm.

Ferrage

- paumelles : 3 paumelles à lame Ø 20, hr 110 mm - 3 pénes antidégondage ;  
- serrure : à 5 points A2P 1 étoile, avec cylindre Moda à goupilles ;  
- garniture : béquille double / béquille simple et poignée aile de requin / béquille simple et bouton tournant - avec 2 plaques d'entrée ; finition : nickel velours ou laitonée mat ou laquée ou laiton poli, selon modèle.

Particularités

- cylindre de serrure Moda, à 8 goupilles, comportant un dispositif anticrochetage, livré avec 1 carte personnelle comportant le code secret, reproduction de la clé impossible sans le code secret.

État de livraison

- huisserie : laquée finie époxy RAL 1001 ;  
- porte : lasure de finition mersier.

Examen : C.A.P. : STAFFEUR ORNEMANISTE

SUJET

Durée : 3h.

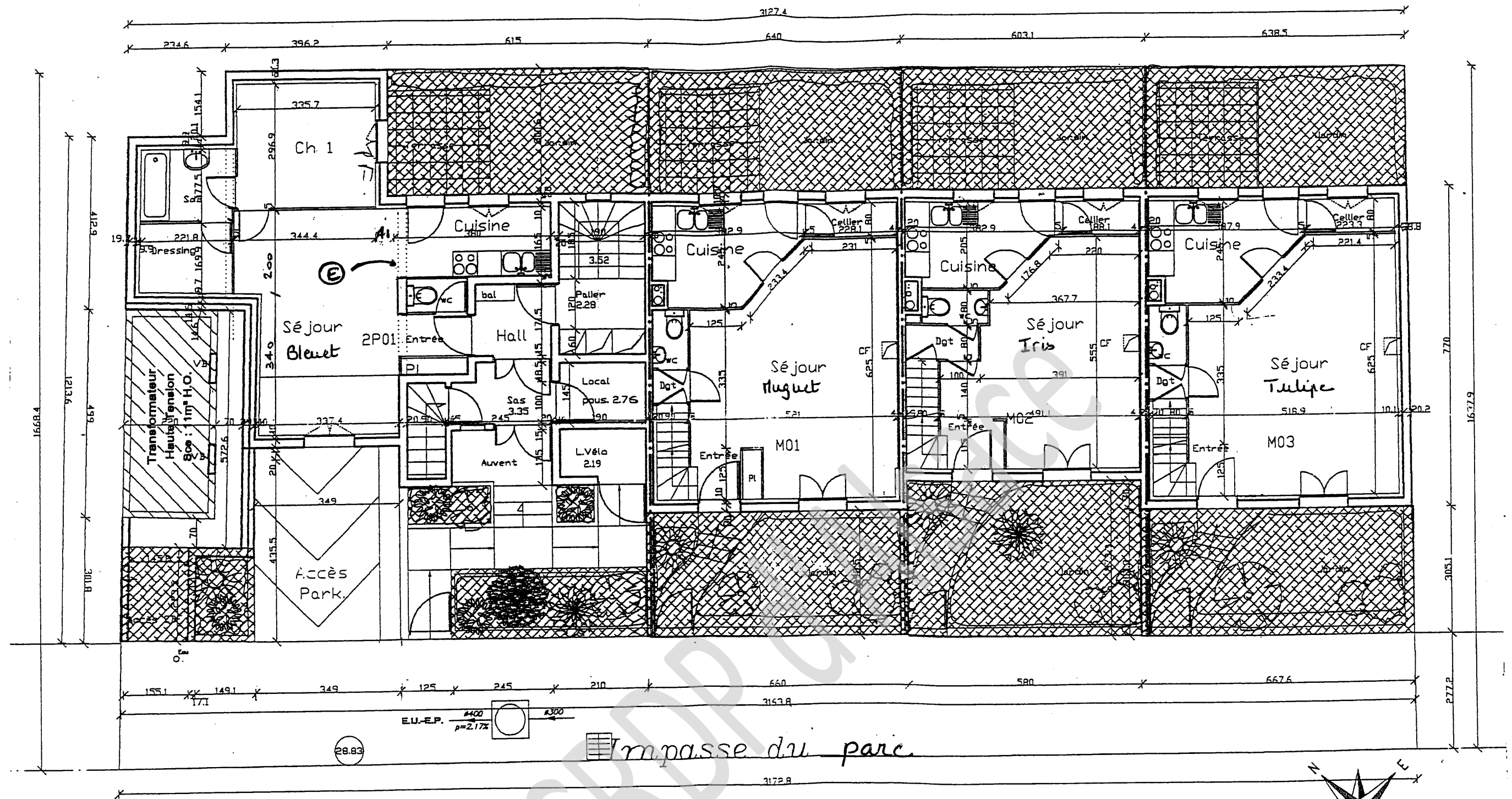
SESSION JUN 2009

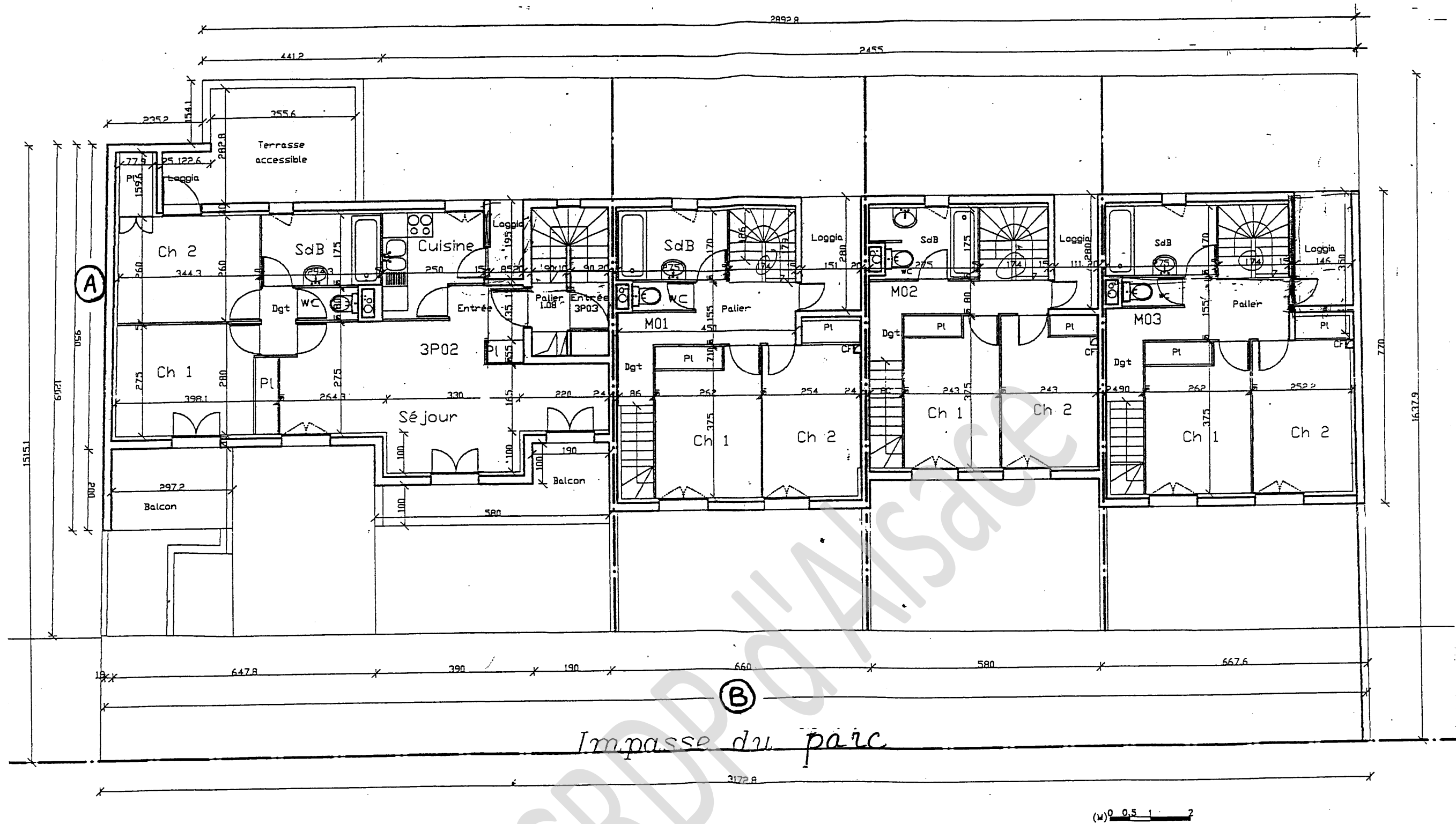
Epreuve : EP 2. Technologie - Prévention - Lecture de Plan

Code :  
5023311

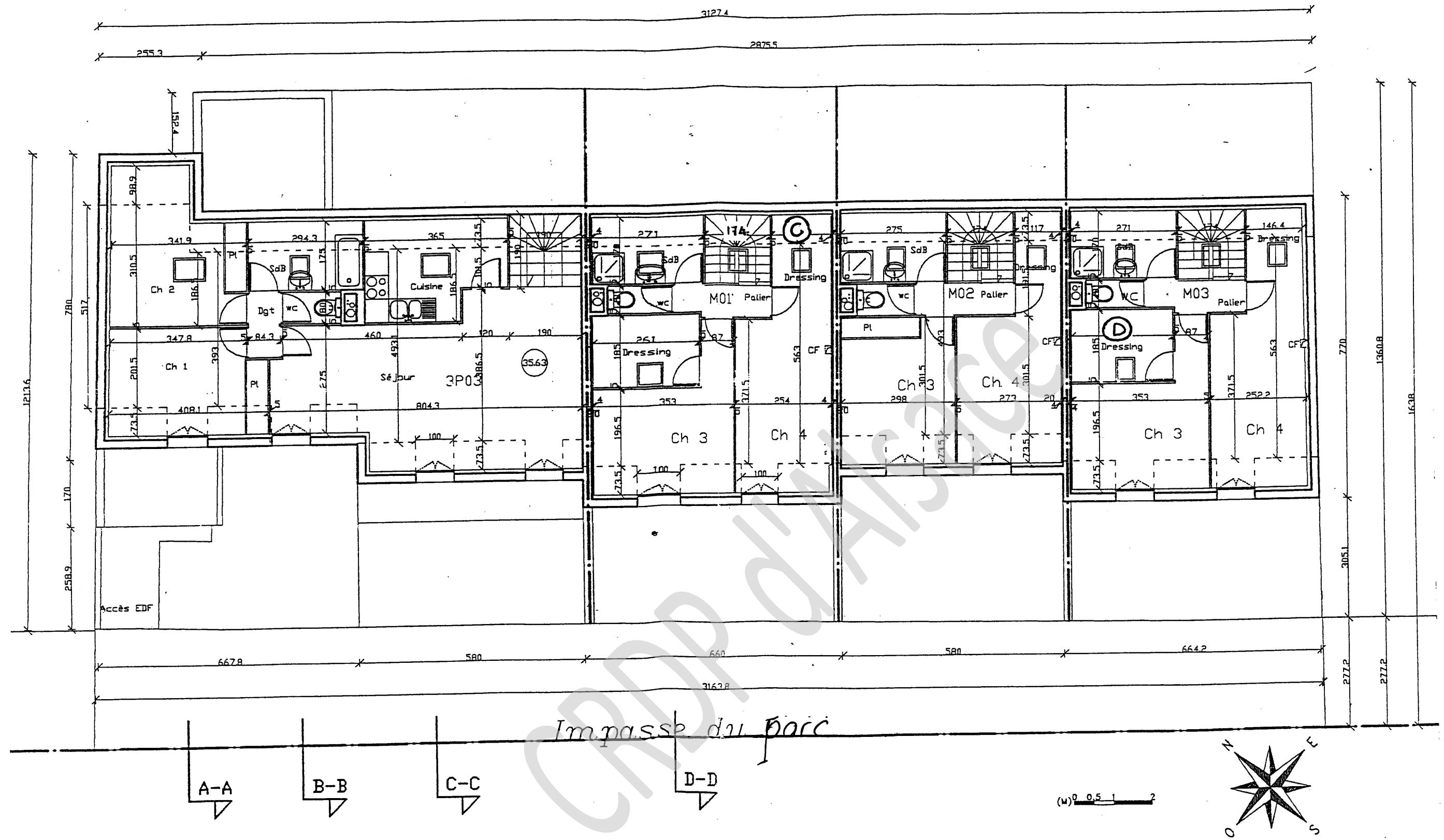
Coéf : 4

Page 2/10

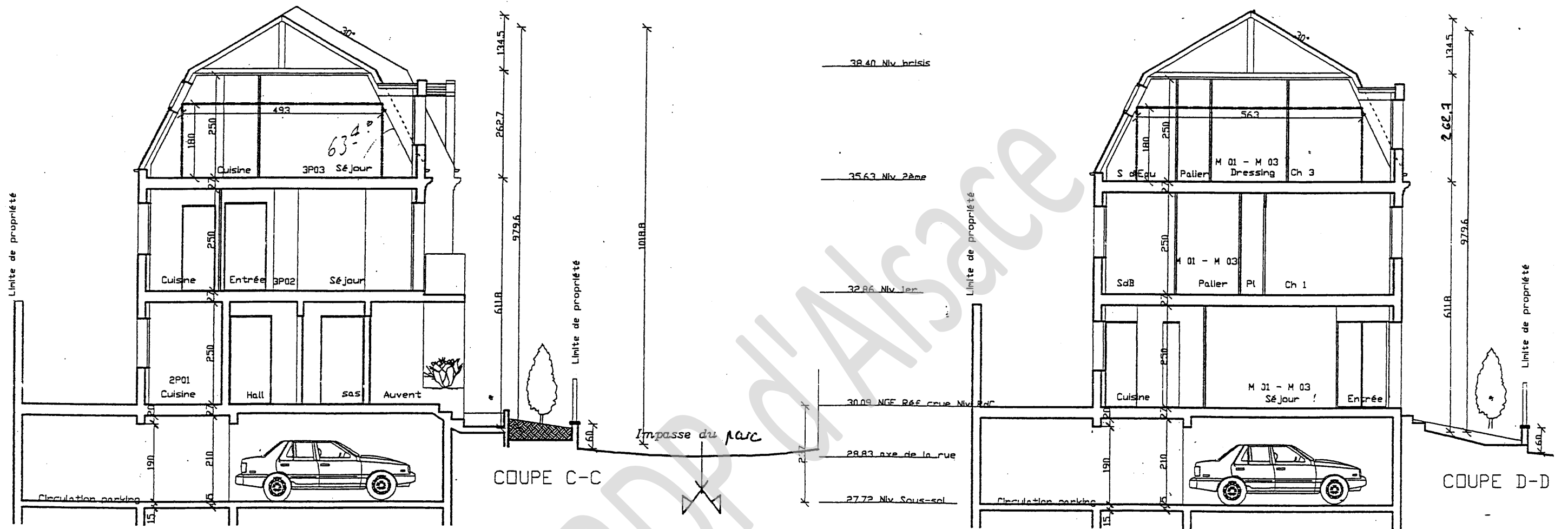




Examen : C.A.P. : STAFFEUR ORNEMANISTE	SUJET	Durée : 3h.	SESSION JUIN 2009
Epreuve : EP 2. Technologie – Prévention – Lecture de Plan	Code : 5023311	Coéf : 4	Page 4/10



Examen : C.A.P. : STAFFEUR ORNEMANISTE	SUJET	Durée : 3h.	SESSION JUN 2009
Epreuve : EP 2. Technologie – Prévention – Lecture de Plan	Code : 5023311	Coéf : 4	Page 5/10



Examen : C.A.P. : STAFFEUR ORNEMANISTE	SUJET	Durée : 3h.	SESSION JUIN 2009
Epreuve : EP 2. Technologie – Prévention – Lecture de Plan	Code : 5023311	Coéf : 4	Page 6/10

## LECTURE DE PLAN /20

Répondez aux questions suivantes :

Question 1 : \_\_\_\_\_ /1pt

Quelle différence faites-vous entre le maître d'ouvrage et le maître d'œuvre ?

-

Question 2 : \_\_\_\_\_ /1pt

Nommez le plan en page 2.

-

Question 3 : \_\_\_\_\_ /1pt

Donnez l'échelle du plan page 3.

-

Question 4 : \_\_\_\_\_ /2pts

Nommez les différentes façades et donnez leur orientation.

-

-

-

-

Question 5 : \_\_\_\_\_ /2pts

Nommez les différents niveaux du bâtiment.

-

Question 6 : \_\_\_\_\_ /2pts

Donnez les cotes de niveaux des différents étages.

-

Question 7 : \_\_\_\_\_ /2pts

Calculez les cotes manquantes.

- Page 4 = (A)

et (B)

- Page 5 = (C)

et (D)

Question 8 : \_\_\_\_\_ /1pt

Dans le séjour bleuet en page 3, nommez ce qui est représenté en pointillé E.

-

Question 9 : \_\_\_\_\_ /5pts

Vous avez un plafond à poser dans le séjour Bleuets en page 3.

a) /3pts    Donnez la surface à poser :

-

b) /2pts    En prenant en compte le cahier des charges.  
Quel type d'accrochage allez-vous utiliser pour votre plafond ?

-

Question 10 : \_\_\_\_\_ /3pts

Vous avez une corniche à poser dans le séjour tulipe en page 3. Donnez le nombre de morceaux que vous allez fabriquer en sachant que votre moule mesurera 2,50m.

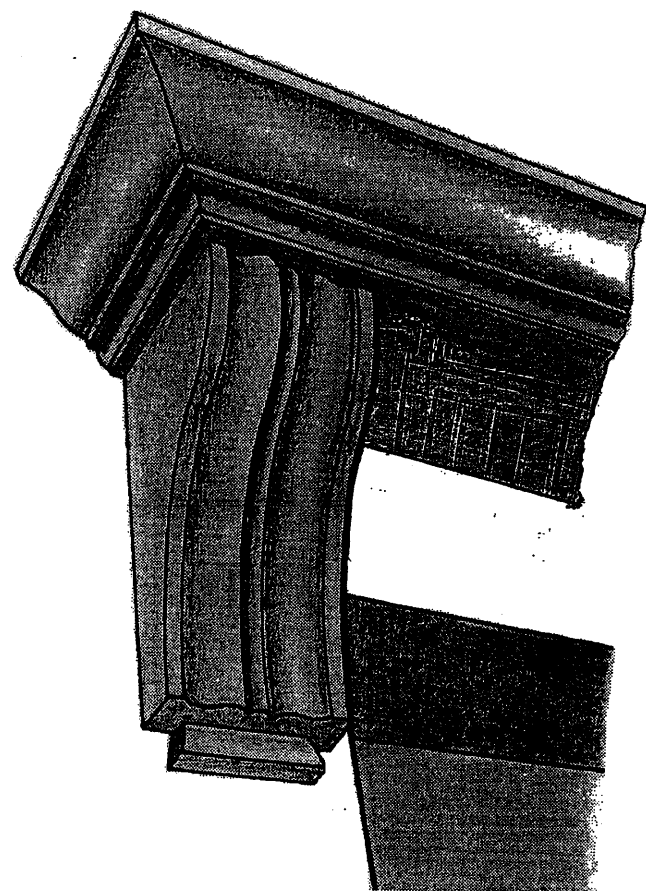
-

Examen : C.A.P. : STAFFEUR ORNEMANISTE	SUJET	Durée : 3h.	SESSION JUIN 2009
Epreuve : EP 2. Technologie – Prévention – Lecture de Plan	Code : 5023311	Coéf : 4	Page 7/10



**TECHNOLOGIE / 40**

**RESTAURATION D'UN DESSUS DE PORTE**  
(Corniche avec retour + modillons)



**MISE EN SITUATION :** Ce dessus-de-porte, (corniche avec retour + modillons) a été endommagé sur la partie droite. Le client vous demande de le restaurer à l'identique en gardant la partie non détériorée.

Question 1 : /20pts

**LE MODILLON :**

a) Quelle technique de traînage allez-vous utiliser ? 5pts

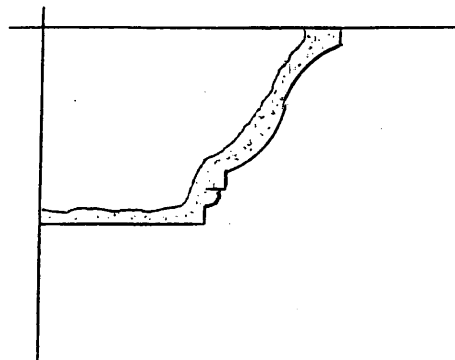
b) Comment allez vous le réaliser ? On vous demande de réaliser un croquis avec des légendes /5pts, accompagné d'un mode opératoire complet du relevé de profil au traînage /10pts.

Examen : C.A.P. : STAFFEUR ORNEMANISTE	SUJET	Durée : 3h.	SESSION JUIN 2009
Epreuve : EP 2. Technologie – Prévention – Lecture de Plan	Code : 5023311	Coéf : 4	Page 8/10

Question 2 : \_\_\_\_\_ /20pts

**LA CORNICHE :**

a) /10pts Expliquez comment vous allez réaliser la corniche avec son retour inclus ? On vous demande de rédiger un mode opératoire complet du relevé de profil, de l'assemblage du moule à l'épreuve staffée. Vous pouvez vous appuyer de croquis.



b) /10pts Expliquez dans les grandes lignes, la pose de la corniche et du modillon que vous avez fabriqué au morceau existant du dessus-de-porte.

- pose de corniche :

- pose du modillon :

CRDP d'Alsace

Examen : C.A.P. : STAFFEUR ORNEMANISTE	SUJET	Durée : 3h.	SESSION JUIN 2009
Epreuve : EP 2. Technologie – Prévention – Lecture de Plan	Code : 5023311	Coéf : 4	Page 9/10

**PREVENTION /20**

Question 1 : /10pts

**LE PORT DE CHARGES :**

a) Donnez 3 exemples de précautions à prendre lors du chargement du matériel et des matériaux dans un véhicule ? /3pts

b) Quelles sont les recommandations pour lever et porter des charges ? /4pts

c) Quelles sont les valeurs seuils (en kg) de limitations pour le port répétitif de charges ? /3pts


- pour les hommes de 18/45 ans =

- pour les femmes de 18/45 ans =

Question 2 : 10pts

**PICTOGRAMMES POUR LA SIGNALISATION DE SANTE ET DE SECURITE :**

a) Remplir le tableau ci-dessous en nommant les 5 catégories de panneaux de signalisation de santé et de sécurité. **En donnant les 4 principales formes et couleurs des panneaux et leur signification. Donner un exemple pour chacun.**

EXEMPLE	FORME ET COULEUR	SIGNIFICATION
<p>EXEMPLE :</p> 	<p>jaune</p> <p>Carré à pictogramme noir sur fond jaune, avec bordure noire</p>	<p>SYMBOLES D'ETIQUETAGE DES PRODUITS CHIMIQUES</p>